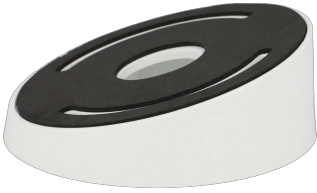


HIKVISION
accessories

Anschlussbox

DS-1259ZJ



MATERIAL UND ABMESSUNGEN

Installation	Wand
Abmessungen	39.2 x 111 (Ø) mm
Material	ABS-Kunststoff + Polycarbonat
Nettogewicht	200 g
Unterstütztes Gewicht	2000 g

ALLGEMEINE INFORMATIONEN

Art der Halterung	Anschlussbox
Form	Runde

UMGEBUNG

Verwendung

Innen / Außen

