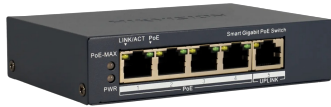


HIKVISION
accessories



Switch cloud 5 puertos con 4 puertos PoE

DS-3E1505P-EI

GESTIÓN REMOTA

P2P	Sí
Software	Hik Pro Connect / IVSM4200
Reiniciar switch	Sí
Reinicio de puerto PoE	Sí
Activación de modo extendido	Sí, de forma independiente por puerto
Modificación de la velocidad del puerto	Sí
Consumo de potencia real	Sí, total y por puerto
Histórico de pico máximo de consumo	Sí (hasta 7 días)
Información de tráfico a tiempo real	Sí, por puerto
Información del dispositivo conectado	Sí, para equipos Hikvision (IP, modelo y SN)
Diagrama de topología automático	Sí, para dispositivos Hikvision conectados

CARACTERÍSTICAS (SWITCH)

Tasa de datos soportada	10 Gbps
Velocidad de redireccionamiento de paquetes	7.44 Mpps
VLAN	Sí (max 32 VLAN)
DHCP	Sí
Distancia máxima transmisión	300 m
Memoria Buffer	1 Mb
Puerto espejo	Sí
PoE Watchdog	Sí

PUERTOS ETHERNET

Puertos POE	4
Puertos Uplink	1
Velocidad Puertos POE	10 / 100 / 1000
Velocidad puertos Uplink	10 / 100 / 1000
Número de puertos totales	5

ESTANDAR DE RED

IEEE802,3af	Sí
IEEE802,3at	Sí

ALIMENTACIÓN Y CONSUMO

Modo alimentación	DC
Voltaje	54V
Consumo (w)	65W
Amperaje	1200mA
Consumo Standby	≤ 0.9W
Consumo maximo por puerto (PoE)	30W
Consumo maximo total (PoE)	60W

MATERIAL Y DIMENSIONES

Instalación	Escritorio / pared
Dimensiones	121.1 x 83.1 x 27.6 mm
Material	Metal
Peso neto	220 g
Peso con embalaje	750 g

AMBIENTE

Temperatura de funcionamiento	0 °C ~ 40 °C
Uso	Interior
Humedad máxima	95%
Protección contra rayos	6KV

SISTEMA (SWITCH)

Tabla de direcciones MAC	2K
--------------------------	-----------

