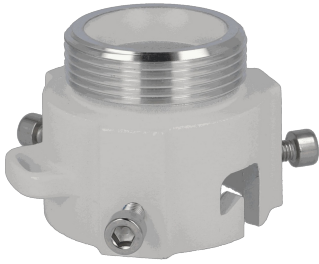




## Adattatore filo

PFA114



### MATERIALE E DIMENSIONI

Dimensioni	<b>50 x 60 (Ø) mm</b>
Materiale	<b>Alluminio</b>
Peso neto	<b>260 g</b>
Peso supportato	<b>7000 g</b>
Tipo di filetto	<b>G11 / 2'</b>

### AMBIENTE

Temperatura di esercizio	<b>-40 °C ~ 60 °C</b>
Uso	<b>Interno / Esterno</b>
Umidità massima	<b>90%</b>

### INFORMAZIONI GENERALI

Tipo di supporto

**Adattatore filo**

